

รถยกไฮดรอลิกดูเพล็กซ์ สำหรับฟาร์มท้ายรถแทรกเตอร์



รุ่น CM 25DBCH



รถยกไฮดรอลิกความจุสูงเหมาะสำหรับรถขนาดกลางและรถแทรกเตอร์กำลังสูง แข็งแรงและสมดุลง่าย ให้ผู้ปฏิบัติงานมีทัศนวิสัยที่ดีเยี่ยม

- แบร็งกลูกกลิ้งทรงกระบอก
- โช้ยก "Fleyer" สองเส้น
- โครงเหล็กกริดร้อนรูปตัว H
- กระบอกสูบยกเอฟเฟกต์คู่ด้านข้าง 2 อัน
- การเชื่อมต่อสามจุดประเภท Cat.2/3
- ตัวจ่ายไฮดรอลิกพร้อมคันโยก 4 ตัว
- ชิฟท์ข้าง FEM เลื่อนบนแผ่นทองแดง
- งานแบบ FEM
- กระบอกเอียงพร้อมหัวต่อแบบปรับได้
- การต่อท่อเข้ากับรถแทรกเตอร์



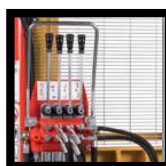
โปรไฟล์เหล็กกริดร้อน



ลิฟท์ยกพร้อมลูกปืน ลูกกลิ้งทรงกระบอก เรเดียม



โช้ยกมาตรฐาน



ตัวจ่ายไฮดรอลิก พร้อมคันโยก 4 ตัว



งานแบบ FEM



อุปกรณ์ยึดค้ำ เกียร์ด้านข้าง



ทัศนวิสัยที่ดีเยี่ยม

รุ่น CM 25DBCH

รุ่น	น้ำหนักยก กิโลกรัม	ความสูงการยก มิลลิเมตร	ขนาดโดยรวม มิลลิเมตร	น้ำหนัก กิโลกรัม
25 DBCH 3200	2500	3200	2400	730
25 DBCH 3600	2500	3600	2600	775
25 DBCH 4000	2500	4000	2800	815



บริษัท แอม - อะกริเทค (ประเทศไทย) จำกัด
716 หมู่ 5 ตำบลห้วยทะเล อำเภอเมือง นครราชสีมา จังหวัดนครราชสีมา 30000
อีเมล : info@am-agritech.co.th
www.am-agritech.co.th



092-946-6589



0929466589



Am-agritech Thailand



แอม อะกริเทค



AM_AGRITECH



am_agritech